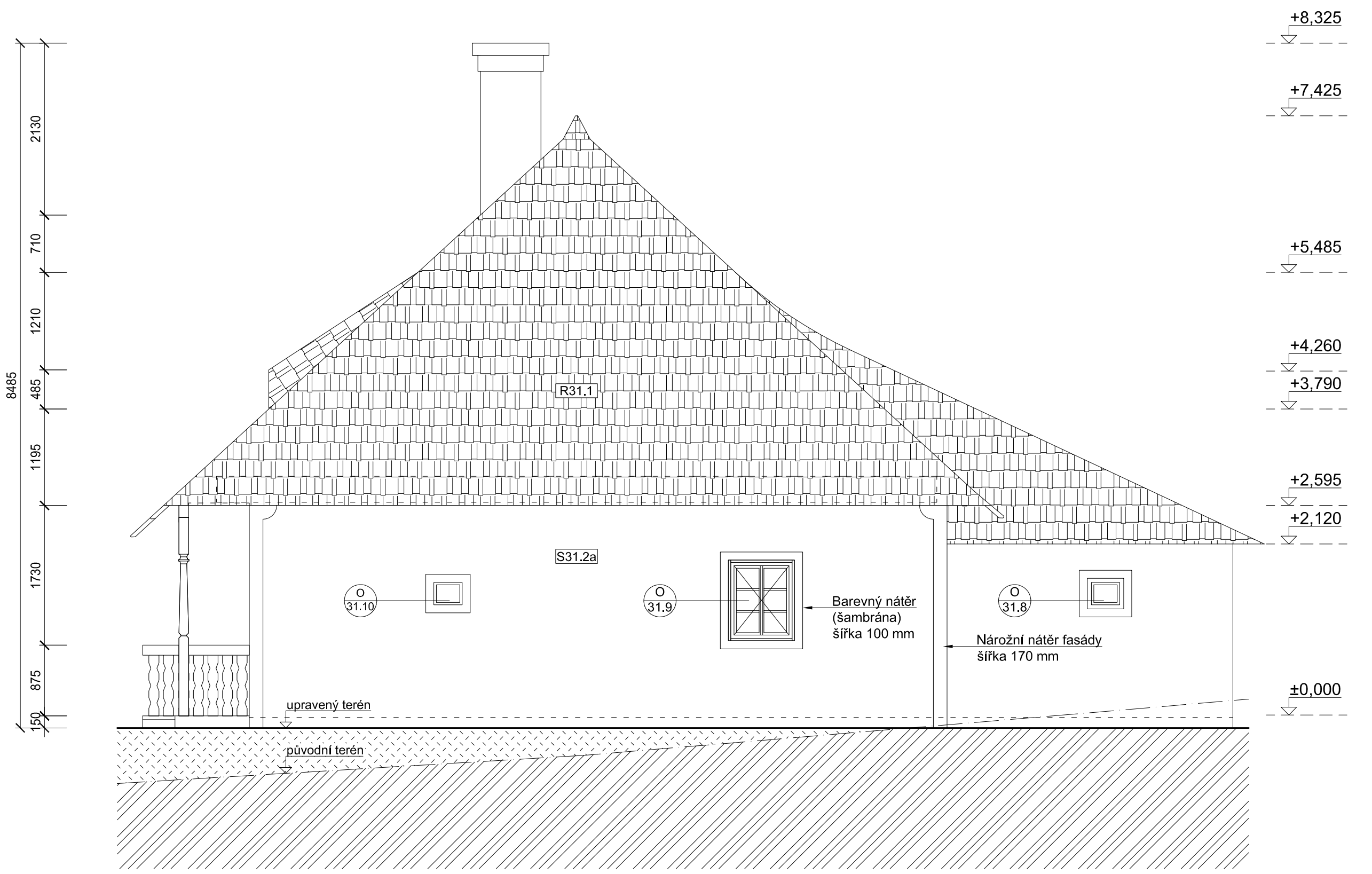
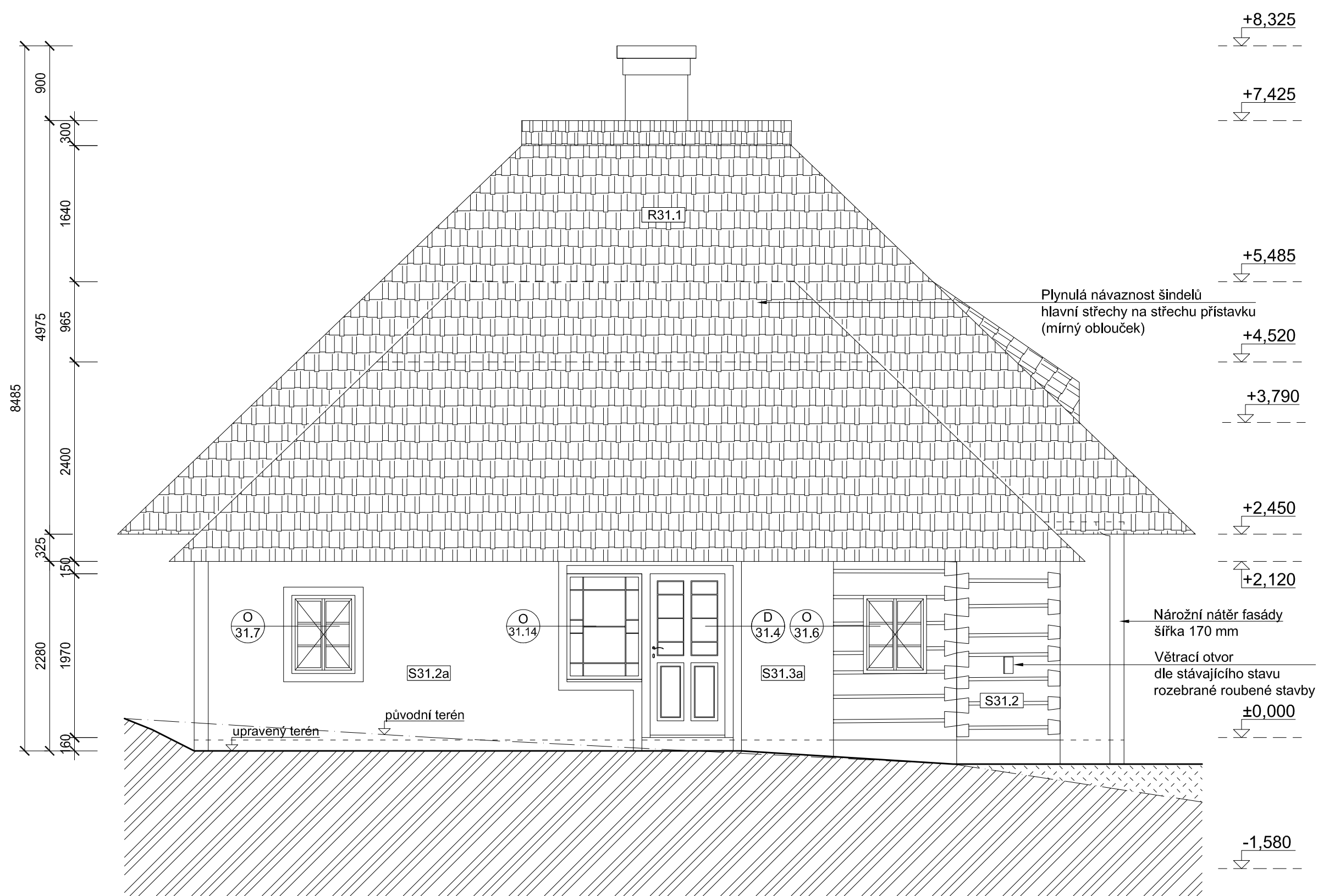


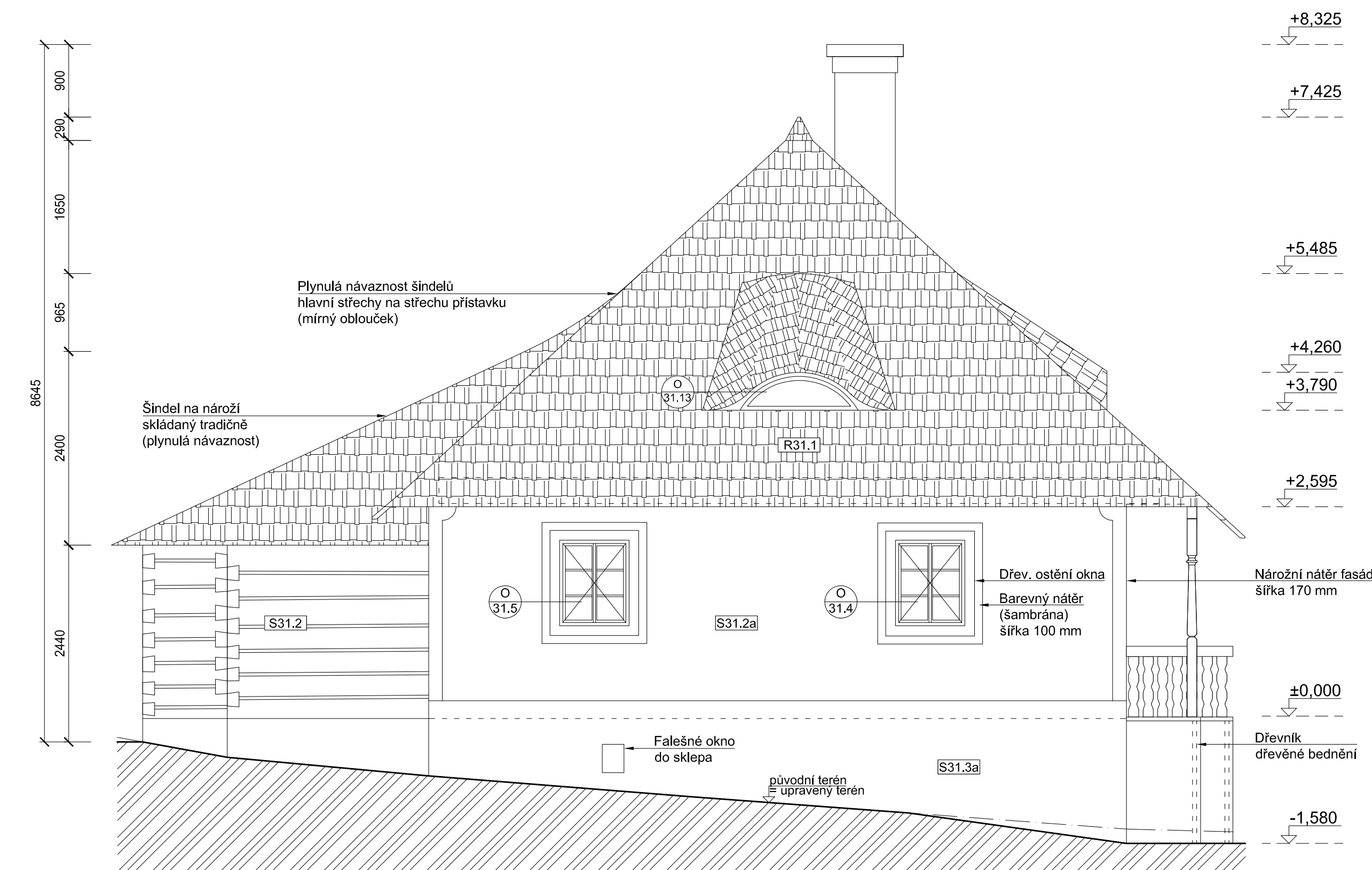
POHLED JIHOZÁPADNÍ



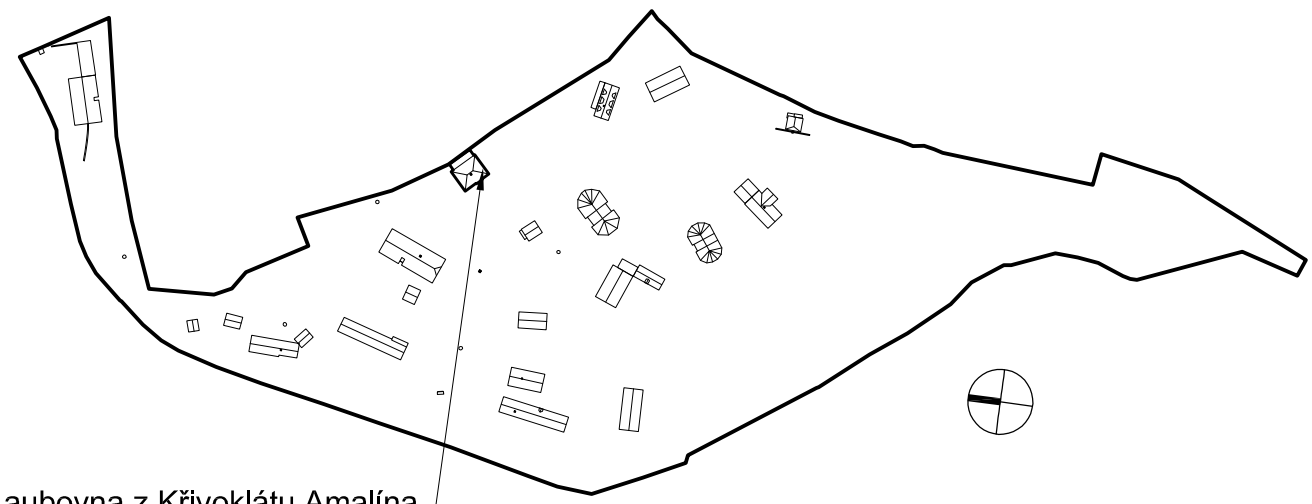
POHLED JIHOVÝCHODNÍ



POHLED SEVEROVÝCHODNÍ



POHLED SEVEROZÁPADNÍ



SO 31 - Laubovna z Křivoklátku Amalína

#### Legenda

		šindel	skladba stěny
		svislé bednění	skladba střechy
		kámen	okno
		rostlý terén	dveře
		nasypaná zemina (hutněná)	

#### Poznámky

- rozhraní roubené konstrukce a zděné podezdívky je v úrovni -0,030
- šrafa šindele je orientační, neodpovídá přesné skladbě šindelů

revize	datum	popis	vypracoval
-	srpen 2013	DPS vydáno	JS

±0,000 = 273.50 Bpv = čistá podlaha v síni (1.01)		vyrábělo: Ing. arch. Jakub Sedláček		zodpovědný projektant: Irena Hrabincová Dipl.Arch.	
investor: STŘEDOČESKÝ KRAJ		hlavní architekt: Irena Hrabincová Dipl.Arch.		zodpovědný projektant: Irena Hrabincová Dipl.Arch.	
projekt: DOSTAVBA AREÁLU MUZEA LIDOVÝCH STAVEB V KOUŘIMI		č. zakázky: 009		revize: -	
DPS		stupeň: -		paré: -	
datum: srpen 2013		c. výkresu: D.1.1.b_31-11		mřížka: 1:50@A1	